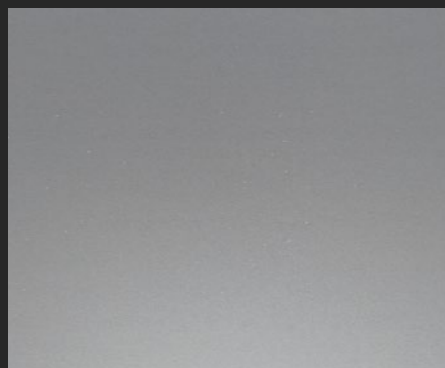


**pannelli
decorativi**

Satinati

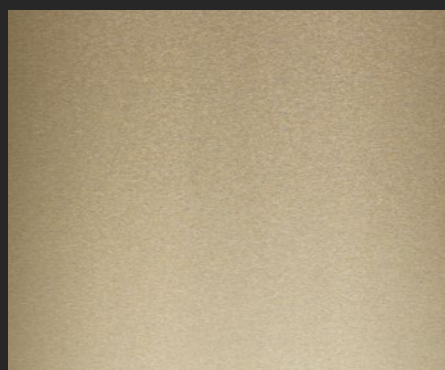
Spazzolati



ARGENTO



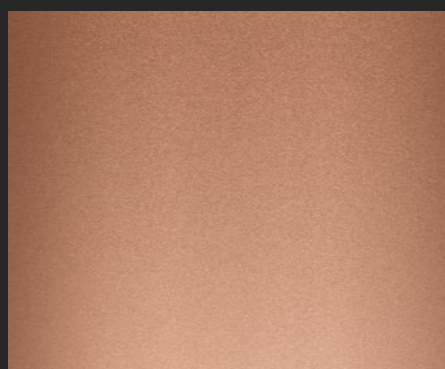
INOX



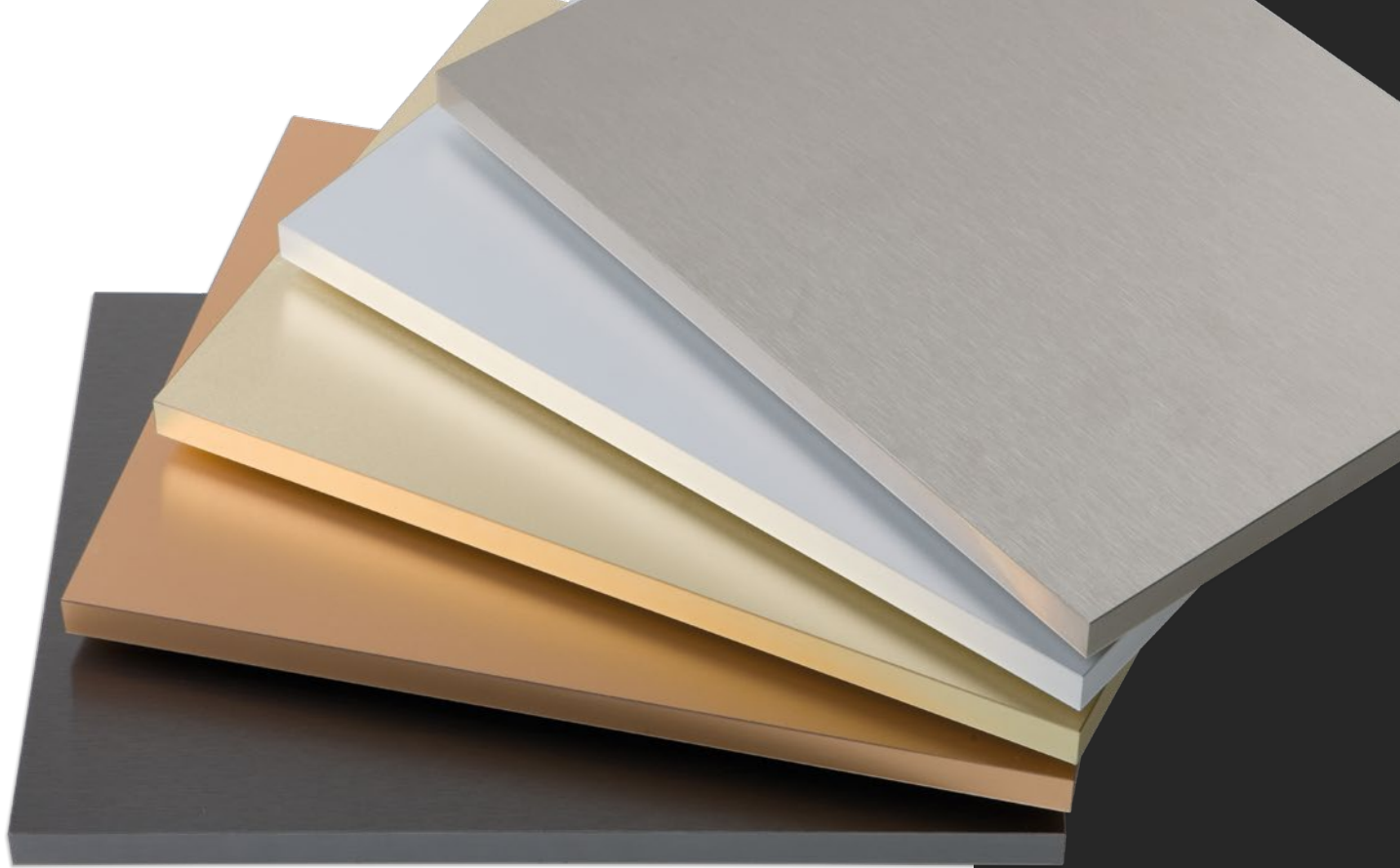
ORO



FERRO



RAME



Superfici d'emozione.

I pannelli decorativi della linea B.Metal sono formati da un supporto in MDF, sulla superficie anteriore del quale è applicata una lamina di alluminio satinato o spazzolato, mentre su quella posteriore è applicata una lamina con le stesse caratteristiche o di alluminio preverniciato. L'aggiunta del trattamento di anodizzazione, oltre a eliminare le eventuali imperfezioni dalle superfici e a garantirne durevolezza proteggendole dalla corrosione, conferisce ai pannelli B.Metal una nota di bellezza non convenzionale, estremamente attuale e di forte impatto estetico.

Specifiche tecniche:

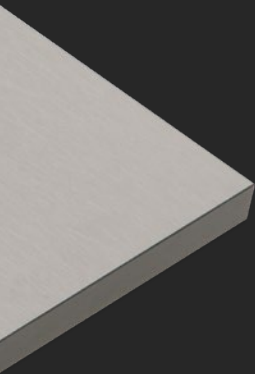
- Lavorabile con comuni utensili da legno
- Idoneo all'inserimento viti
- Idoneo alla bordatura
- Disponibilità di bordo acrilico 10/10 coordinato
- Eco compatibile (**la tecnologia Breda prevede esclusivamente incollaggi NF No Formaldeide**)

Modalità di impiego e pulizia:

Si adatta a moltissime soluzioni di arredo di interni quali rivestimento di pareti, semilavorati per mobili, ante ed altri utilizzi compatibili con le sue caratteristiche tecniche. Non idoneo per piani di lavoro. Qualora i bordi vengano protetti dall'ingresso di umidità può essere utilizzato anche in ambienti umidi. Per la pulizia ordinaria, usare un panno morbido inumidito con acqua e detersivi delicati multiuso. Non trattare la superficie con prodotti abrasivi, pagliette in acciaio, acetone, trielina e ammoniacca. Se per la pulizia si decide di impiegare un prodotto diverso da quelli indicati, si suggerisce di testarlo su un'area della superficie non a vista.

B.Metal è un prodotto

breda
TECNOLOGIE



Satinata



Spazzolata

Le informazioni riportate sono fornite in base alle nostre competenze, con contenuti tuttavia non legalmente vincolanti. È responsabilità dell'utilizzatore assicurarsi che il prodotto sia conforme ai requisiti e rispetti ogni norma relativa all'utilizzo previsto.

NOTA: **Breda Tecnologie Commerciali Srl** si riserva il diritto di modificare la composizione del prodotto, il suo processo di produzione e di conseguenza le sue caratteristiche prestazionali.

| DATI TECNICI | | | |
|---|-------------------------|-------------------|---------|
| ANODIZZATO RIVESTIMENTO FRONTE | | | |
| Finitura | Satinata - spazzolata | | |
| Trattamento | Anodizzazione | | |
| Protezione fronte | Pellicola LDPE | | |
| Lega | 5005 - Al Mg 1 | EN 573-3 | |
| Tempra | H14 | EN 515 | |
| | richiesta | standards | |
| Resistenza alla trazione minima Rm [MPa] | 145 | EN 485-2 | |
| Resistenza minima della resa Rp 0.2 [MPa] | 120 | EN 485-2 | |
| Allungamento minimo A5A10 [%] | 2 | EN 485-2 | |
| Spessore di ossido anodico [μ M] | > 9 | ISO 1463 | |
| Qualità di sigillatura | < 2 | ISO 2143 | |
| Resistenza alla corrosione - 1000 ore | No pitting corrosion | ISO 9227 | |
| Durezza superficiale | > 7H | ISO 15184 | |
| RIVESTIMENTO RETRO | | | |
| Finitura | Ral 9010 / come fronte | | |
| Trattamento | Verniciatura poliesteri | | |
| Protezione retro | Pellicola LDPE | | |
| Lega | 3105 | EN 573-3 | |
| Tempra | H44 | EN 515 | |
| Nucleo | MDF E1 18 mm | 1250 x 3050 mm | |
| Densità | EN 232 | Kg/m ³ | 760 ±5% |
| Peso pannello finale con nucleo | | Kg/m ³ | 830 ±5% |



breda
TECNOLOGIE

Breda Tecnologie Commerciali S.r.l.
via Sequals, 17/b
33097 Spilimbergo (PN) - ITALY

T. +39 0427.50040 F. +39 0427.50489
www.breda.tech
info@breda.tech