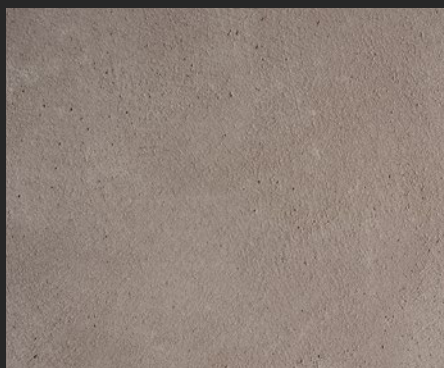


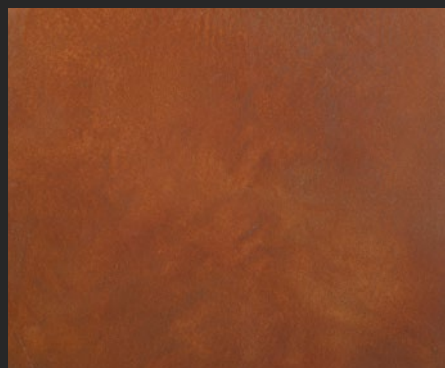
Dekorpaneele

Oberflächenausführung
Zementeffekt



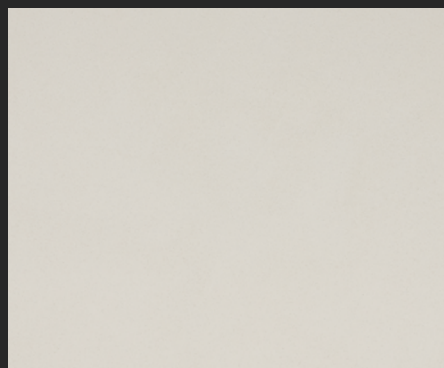
FUMO

Oberflächenausführung
Metalleffekt

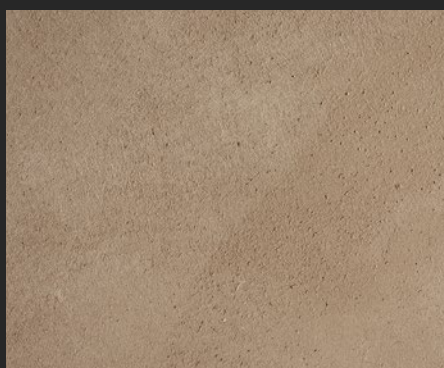


CORTEN

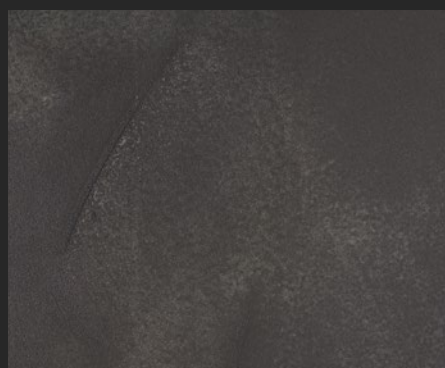
Oberflächenausführung
Lehmeffekt



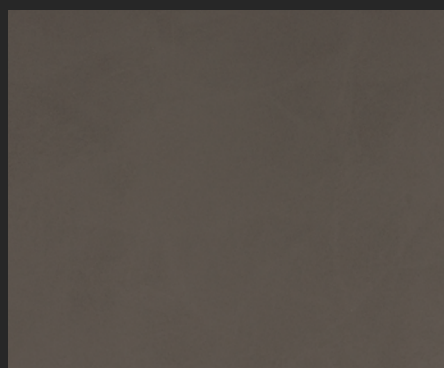
NEVE



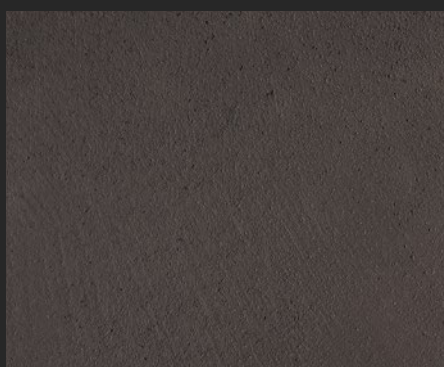
TORTORA



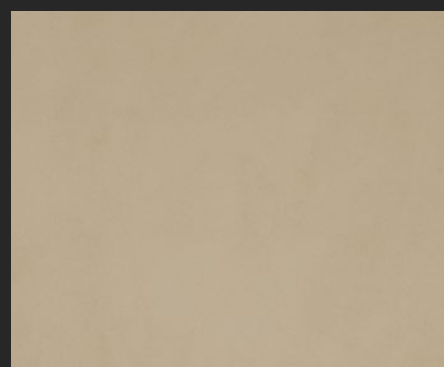
FERRO



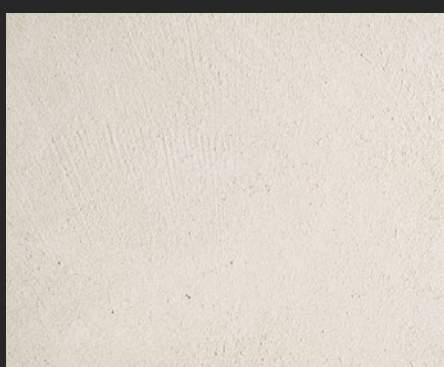
ARDESIA



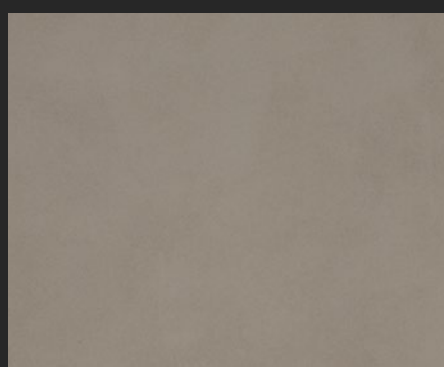
ANTRACITE



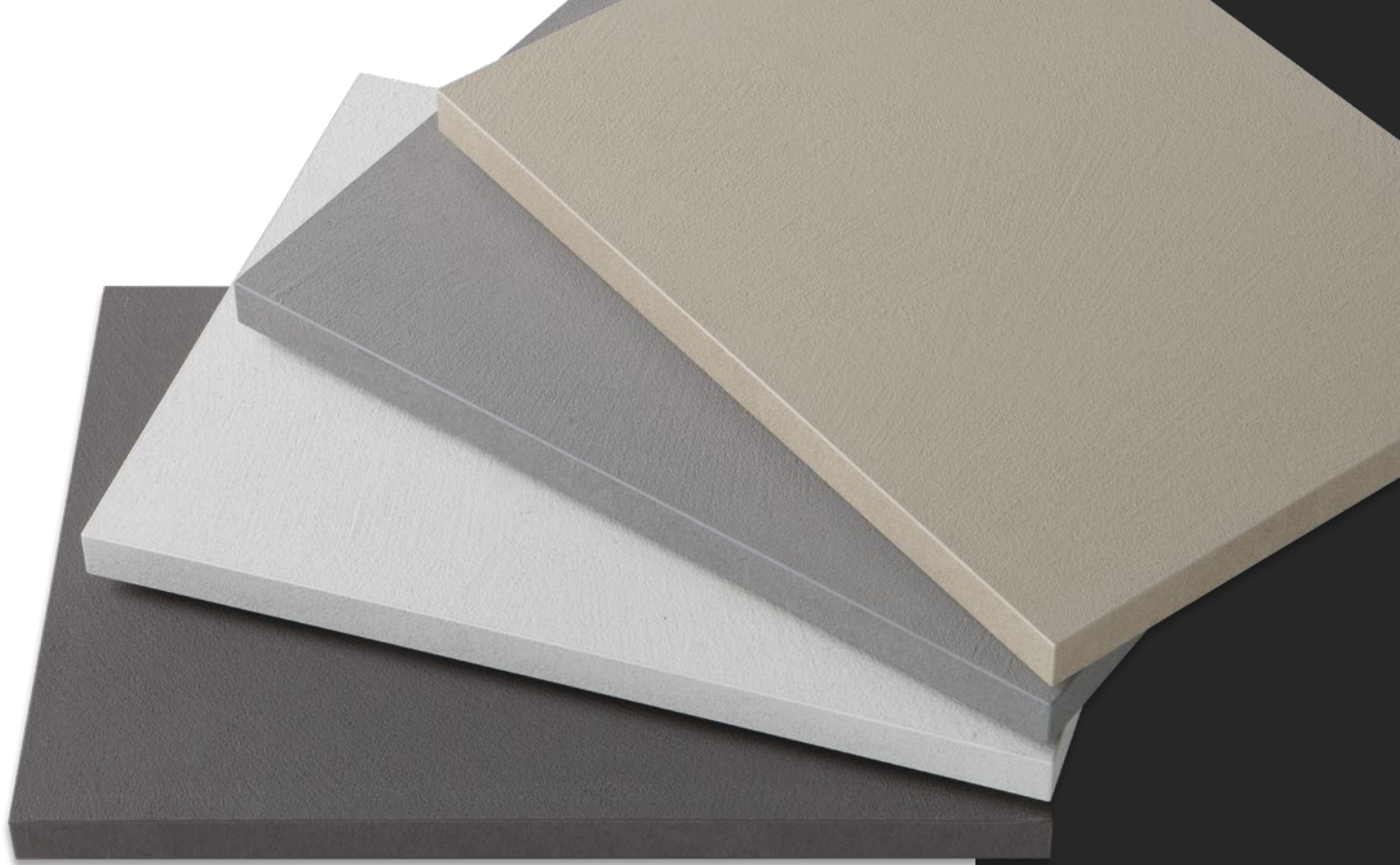
POLVERE



BIANCO



CENERE



Materielle und leistungsstarke Schönheit.

Das charakteristische Merkmal der umweltfreundlichen Dekorpaneele der Linie B.Stucco ist die Oberflächenausführung auf Basis der neuesten Generation von Spezialharzen, Additiven und Quarzzuschlägen, die neben einem besonderen Struktureffekt auch die perfekte Haftung auf der Trägerplatte aus MDF, HPL, PVC oder Spanholz gewährleistet. Das manuelle Auftragen dieser Ausführung schenkt den Oberflächen ein völlig neues Aussehen: Die Schönheit der natürlichen Materialien wird in all ihren Nuancen hervorgehoben. Die Paneele B.Stucco verbinden Stil mit hohen Leistungen und kommen vor allem bei der Erzeugung von Möbeln und Einrichtungs-elementen, dekorativen Wandverkleidungen und Arbeitsplatten für Küchen zum Einsatz. Dank ihrer Kratzfestigkeit und Fleckenbeständigkeit sind sie in Klasse A zertifiziert (ausgenommen Ausführung Metalleffekt).

Technische hinweise:

- Für eine optimale Größendimensionierung empfehlen wir den Einsatz von Schneidesystemen mit Diamantsägeblatt und die Beibehaltung der Dekorseite als Sichtseite.
- Erhältlich mit einer digital bedruckte Farbkante aus ABS 10/10

Verwendungszwecke und reinigung:

Die Dekorpaneele B.Stucco werden mit Verbundstoffen auf Basis der neuesten Generation von Harzen, Additiven und Quarzzuschlägen mit hohen technischen Eigenschaften hergestellt und sind unveränderbar, hygienisch, pflegeleicht und widerstandsfähig. Es handelt sich völlig homogene und nicht poröse Materialien, die sich mühelos mit einem feuchten Tuch und sauberem Wasser reinigen lassen. Vermeiden Sie den Einsatz von Reibschwämmen. Flüssigkeiten können nicht in die Oberflächen eindringen, es ist jedoch ratsam, einen längeren Kontakt mit Nässe zu vermeiden. Verwenden Sie für die tägliche Reinigung Wasser und milde flüssige Allzweckreiniger. Vermeiden Sie die Verwendung von denaturiertem Alkohol, Aceton, Bleichmittel oder Reinigungsmitteln mit sehr hohem pH-Wert. Die Dekoroberflächen sollten außerdem nicht mit folgenden Substanzen in Kontakt kommen: Trichoethylen, industrielle Lösungsmittel, Flusssäure, Natronlauge, Lacklösungsmittel, Haarfärbemittel. Als gute Grundregel gilt, jedes neue Reinigungsprodukt vor der ersten vollständigen Verwendung an einer nicht sichtbaren Stelle der Dekoroberfläche zu testen.

B.Stucco ist ein Produkt
von Breda Technologie

breda
TECNOLOGIE



TECHNISCHE DATEN OBERFLÄCHENAUSFÜHRUNG STUCCO:	
Konsistenz	Paste
Spezifisches Gewicht	1.4 Kg/Liter
Körnung	0,5 mm
Formaldehyd	Nicht vorhanden
Viskosität Brookfield bei 20 °C Meth. ASTM D 2198	135.000±20.000 Cps
Abriebfestigkeit der Oberflächen laut Norm UNI EN 15185:2011	Klasse A (*)
Kratzfestigkeit der Oberflächen laut Norm UNI EN 15186:2012 Meth. B	Klasse A (*)
Temperaturwechselbeständigkeit Norm 9429:2015 Meth. B	Keine Kommentare
Lichtbeständigkeit, Norm UNI EN 15187:2007	Keine Kommentare
Beständigkeit der Oberflächen gegenüber kalten Flüssigkeiten, Norm UNI EN12720:2013	Klasse A (*)
Beständigkeit der Oberflächen gegenüber feuchter Hitze, Norm UNI EN12720:2013 Meth	Klasse A (*)
Beständigkeit der Oberflächen gegenüber trockener Hitze, Norm UNI EN12722:2013	Klasse C
(*) Ausgenommen Ausführung in Metalloptik	

TECHNISCHE DATEN MDF:	
MDF	CARB 2
Dichte	730 ±5% Kg/mc
Stärken	18 - 22 mm
Maße	2800 x 1220 mm
Beschichtung der Rückseite	Melamin
Schutz der Rückseite	LDPE-Folie
Gewicht des fertigen Paneels mit Kern St. 18	770 ±5% Kg/mc
Gewicht des fertigen Paneels mit Kern St. 22	780 ±5% Kg/mc

TECHNISCHE DATEN HPL:	
Dichte	1400 Kg/mc
Stärken	2 mm.
Maße	3050 x 1250 mm
Gewicht des fertigen Paneels mit Kern	1300 ±5% Kg/mc

TECHNISCHE DATEN SPANHOLZ HYDRO:	
Dichte	680 ±5% Kg/mc
Stärken	38 mm
Maße	4200x600/4200x 800
Beschichtung der Rückseite	Melamin
Schutz der Rückseite	LDPE-Folie
Gewicht des fertigen Paneels mit Kern St. 38	710 ±5% Kg/mc

TECHNISCHE DATEN PVC:	
Geschlossenzelliger PVC-Schaum mit 45-50 % recyceltem Materialanteil	
Dichte	500 ±5% Kg/mc
Stärken	3 mm
Maße	1220 x 3050 mm
Gewicht des fertigen Paneels mit Kern	780 ±5% Kg/mc

Die bereitgestellten Informationen basieren auf unserem Fachwissen, der Inhalt ist jedoch nicht rechtsverbindlich.

Es liegt in der Verantwortung des Benutzers sicherzustellen, dass das Produkt den Anforderungen und allen Normen in Bezug auf den vorgesehenen Verwendungszweck entspricht.

HINWEIS: Die Breda Technologie Commerciale Srl behält sich das Recht vor, die Zusammensetzung des Produkts und den Herstellungsprozess und damit auch die Leistungsmerkmale des Produkts abzuändern.



Unabhängig von der gewählten Oberflächenausführung können hinsichtlich der ästhetischen Merkmale immer naturbedingte Unterschiede zwischen den einzelnen Dekorpaneelen auftreten. Diese ästhetischen Unterschiede verleihen dem Produkt jedoch Einzigartigkeit und Wert. Geringfügige Farbunterschiede, feine Risse und Löcher sind daher kein Grund zur Beanstandung.

