

**pannelli
decorativi**

b.stucco

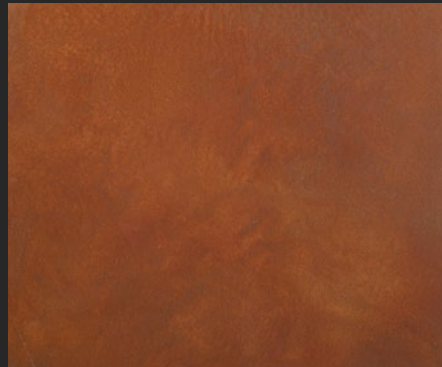
Finitura Cemento

Finitura Metallo

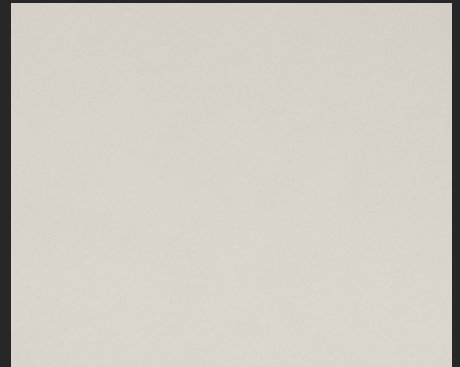
Finitura Argilla



FUMO



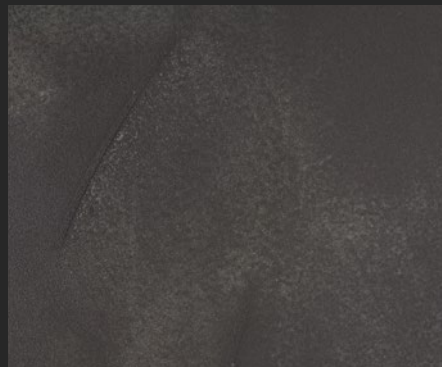
CORTEN



NEVE



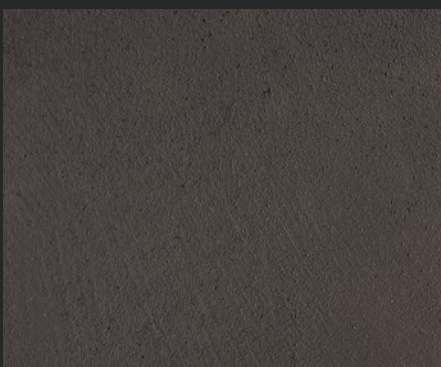
TORTORA



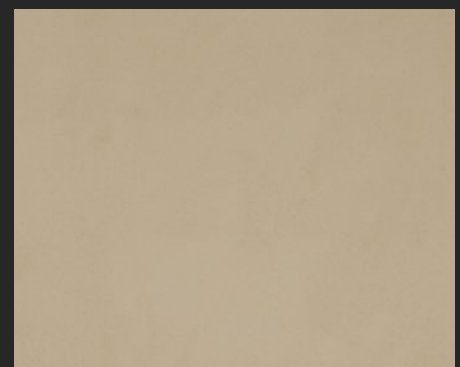
FERRO



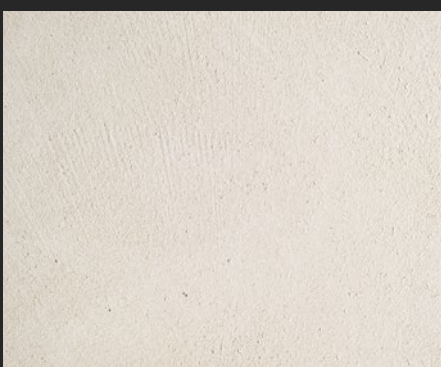
ARDESIA



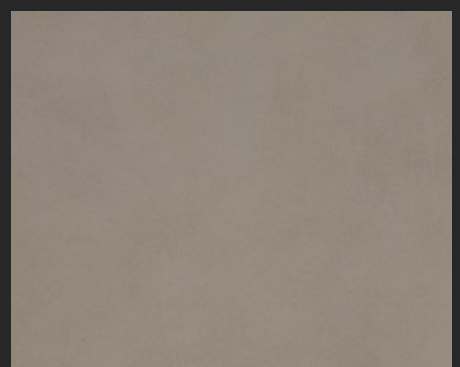
ANTRACITE



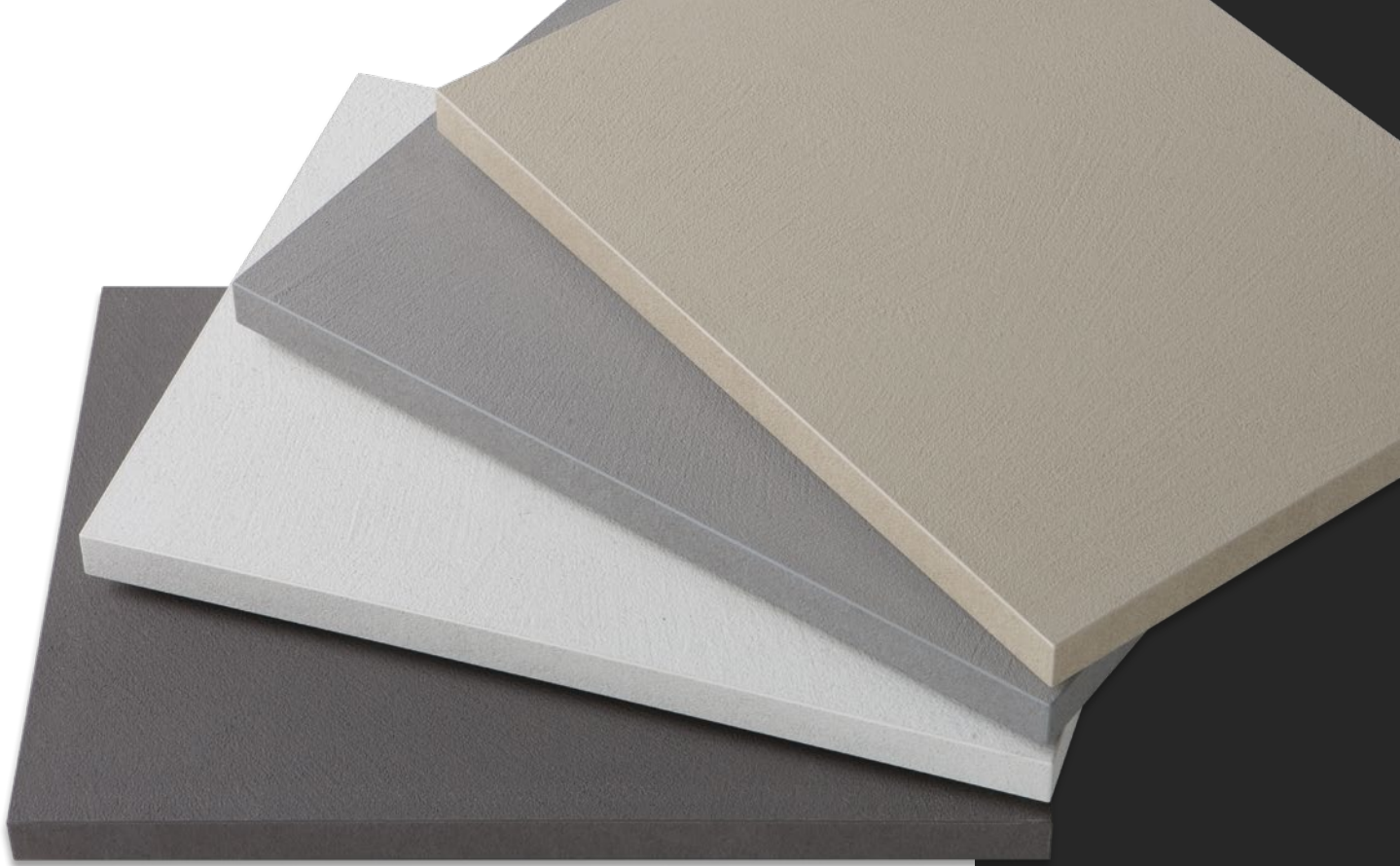
POLVERE



BIANCO



CENERE



Bellezza materica e performante.

Aspetto caratterizzante dei pannelli decorativi ecocompatibili della linea B.Stucco è la finitura a base di resine speciali di ultima generazione, additivi e inerti quarziferi, al cui originale effetto materico si somma la capacità di aderire perfettamente al supporto in MDF, HPL, PVC e truciolare. L'applicazione manuale della stessa conferisce alle superfici un aspetto inedito: la bellezza dei materiali naturali viene infatti valorizzata in tutte le sue sfumature. I pannelli B.Stucco, che coniugano stile e prestazioni, vengono impiegati nella produzione di mobili e complementi di arredo, soluzioni decorative a parete e piani di lavoro per le cucine. Sono certificati antigraffio e antimacchia in classe A (escluso finitura metallo).

Specifiche tecniche:

- Per un'ottimale sezionatura si consiglia l'utilizzo di sistemi di taglio con lama a diamante e mantenimento del lato decorativo a vista
- Disponibilità di bordo in ABS 10/10 a colori a stampa digitale

Modalità di impiego e pulizia:

I pannelli decorativi B.Stucco si puliscono facilmente con un panno umido (non usare spugne abrasive), acqua pulita e detersivi delicati multiuso. Evitare alcool denaturato, acetone, candeggina o detersivi a pH altamente basico. Le superfici, sebbene impermeabili, non vanno tenute a contatto per periodi prolungati coi liquidi. Non vanno inoltre poste a contatto con tricetilene, solventi industriali, acido fluoridrico, soda caustica, solventi per vernici, tinta per capelli.

B.Stucco è un prodotto

breda
TECNOLOGIE



DATI TECNICI FINITURA STUCCO:	
Consistenza	Pasta
Peso specifico	1.4 Kg/lt
Granulometria	0,5 mm
Formaldeide	Assente
Viscosità Brookfield a 20 °C met. ASTM D 2198	135.000±20.000 Cps
Resistenza delle superfici all'abrasione norma UNI EN 15185:2011	Classe A (*)
Resistenza delle superfici al graffio norma UNI EN 15186:2012 met. B	Classe A (*)
Resistenza agli sbalzi di temperatura norma UNI 9429:2015 met. B	Nessuna osservazione
Resistenza alla luce, norma UNI EN 15187:2007	Nessuna osservazione
Resistenza delle superfici ai liquidi freddi, norma UNI EN12720:2013	Classe A (*)
Resistenza delle superfici al calore umido, norma UNI EN12721:2013	Classe A (*)
Resistenza delle superfici al calore secco, norma UNI EN12722:2013	Classe C
(*) Escluso finitura metallo	

DATI TECNICI MDF:	
MDF	CARB 2
Densità	730 ±5% Kg/mc
Spessori	18 - 22 mm
Dimensioni	2800 x 1220 mm
Rivestimento retro	Melamminico
Protezione retro	Pellicola LDPE
Peso pannello finale con nucleo sp. 18	770 ±5% Kg/mc
Peso pannello finale con nucleo sp. 22	780 ±5% Kg/mc

DATI TECNICI HPL:	
Densità	1400 Kg/mc
Spessori	2 mm.
Dimensioni	3050 x 1250 mm
Peso pannello finale con nucleo	1300 ±5% Kg/mc

DATI TECNICI TRUCIOLARE IDRO:	
Densità	680 ±5% Kg/mc
Spessori	38 mm.
Dimensioni	4200 x 600/4200 x 800
Rivestimento retro	Melamminico
Protezione retro	Pellicola LDPE
Peso pannello finale con nucleo sp 38	710 ±5% Kg/mc

DATI TECNICI PVC:	
PVC espanso a cellule chiuse, contenente il 45-50% di materiale riciclato	
Densità	500 ±5% Kg/mc
Spessori	3 mm
Dimensioni	1220 x 3050 mm
Peso pannello finale con nucleo	780 ±5% Kg/mc

Le informazioni riportate sono fornite in base alle nostre competenze, con contenuti tuttavia non legalmente vincolanti. È responsabilità dell'utilizzatore assicurarsi che il prodotto sia conforme ai requisiti e rispetti ogni norma relativa all'utilizzo previsto.

NOTA: **Breda Tecnologie Commerciali Srl** si riserva il diritto di modificare la composizione del prodotto, il suo processo di produzione e di conseguenza le sue caratteristiche prestazionali.



Indipendentemente dalla finitura scelta le caratteristiche estetiche sono sempre soggette a differenze naturali rilevabili tra un pannello decorativo e l'altro. Tali differenze estetiche, tuttavia, conferiscono unicità e pregio al prodotto. Piccole differenze di colorazione, fenditure e fori non costituiscono pertanto motivo di reclamo.



Breda Tecnologie Commerciali S.r.l.
via Sequals, 17/b
33097 Spilimbergo (PN) - ITALY

T. +39 0427.50040 F. +39 0427.50489
www.breda.tech
info@breda.tech